

¿Qué es el programa Proyectos Integrales para la Inserción Laboral?

Es un programa gestionado por la Diputación Provincial de Jaén y financiado por la Unión Europea, a través del Fondo Social Europeo (85%) y el Servicio Andaluz de Empleo (15%), cuyo objetivo es promover la inserción laboral de personas desempleadas a través de diferentes acciones que les permitan conseguir un contrato laboral o alta en el RETA con una duración mínima de 4 meses.

¿A quién va dirigido el programa?

Las personas participantes deberán estar inscritas como demandantes de empleo en el Servicio Andaluz de Empleo y pertenecer a alguno de los siguientes colectivos:

- Personas en desempleo de larga duración.
- Personas mayores de 45 años.
- Personas en situación de exclusión social.

Personas perceptoras de prestaciones, subsidios por desempleo o Renta Activa de Inserción.

Metodología

1ª FASE: Formación presencial o en remoto síncrona con una duración mínima de 50 horas y sesiones de orientación laboral con un mínimo 10 horas.

2ª FASE: Orientación laboral para la inserción, acompañamiento y prospección del mercado de trabajo con una duración de 40 horas.

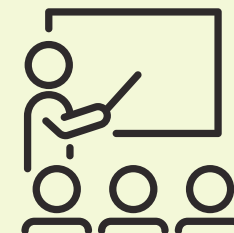
Ámbito de actuación

Municipios menores de 20.000 habitantes de la Provincia de Jaén

Beneficios del programa

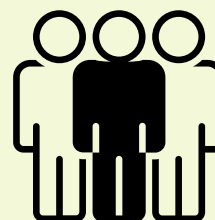
Formación

Las personas participantes reciben 50 horas de acciones formativas para la adquisición de conocimientos técnicos, competencias laborales y habilidades para la mejora de la empleabilidad



Acompañamiento

Las personas participantes estarán acompañadas durante todo el proceso con acciones de asesoramiento y acompañamiento para la inserción.



Orientación

Las personas participantes reciben 10 horas de acciones de orientación laboral.



Incentivo económico

Las personas participantes reciben 528€ al finalizar las acciones de orientación y formación.

