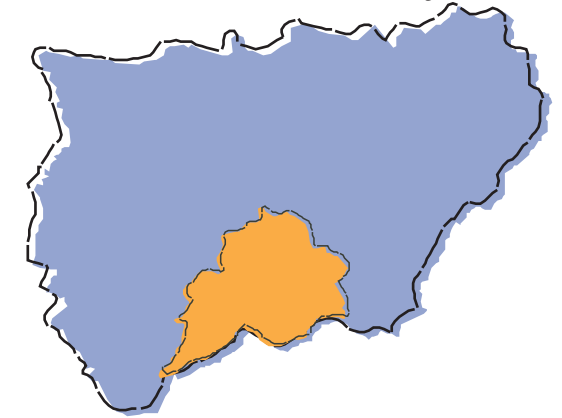


# SIERRA MÁGICA



UNIÓN EUROPEA  
Fondo Europeo de  
Desarrollo Regional



Una manera de hacer Europa



GOBIERNO  
DE ESPAÑA

MINISTERIO  
DE POLÍTICA  
TERRITORIAL

El importe total es de  
**975.000 €**  
de los que  
682.500 € pagará la UE  
a través del **FEDER**,  
243.750 € la **Diputación**  
y  
48.750 € el **Ayuntamiento**

¿A cuánto asciende la  
inversión total?  
¿Quién la Paga?



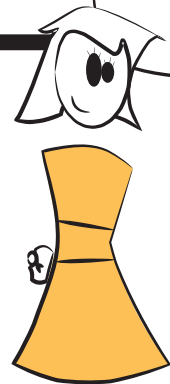
## más información:

**Diputación Provincial de Jaén**  
Turismo, Desarrollo Local  
y Sostenibilidad

Plaza de San Francisco, 2. 23071 Jaén  
T. 953 24 80 00 (ext. 1361)  
F. 953 24 80 30

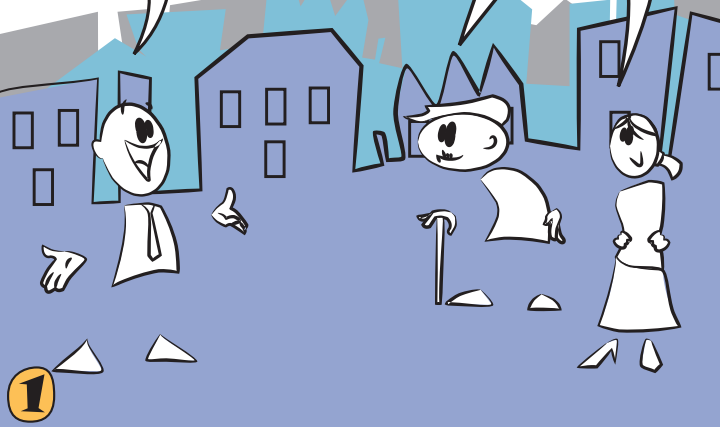
[www.dipujaen.es](http://www.dipujaen.es)

Proyectos  
cofinanciados  
por el **FEDER**  
en un **70%**



¿Sabéis que Andalucía recibe dinero de la Unión europea?

Sí, es para ayudarnos a progresar económica y socialmente.  
Sí, ya llevamos **más de 20 años** recibiendo esta ayuda.



¿Conocéis el tipo de actuaciones que financia este fondo?

Carreteras, escuelas, hospitales, depuradoras, guarderías, aparcamientos, calles, etc.  
Sí, en esta obra hay un cartel que indica su coste y que está financiada por el "FEDER".



¿Habéis oído hablar del FEDER?

Creo que es el **Fondo Europeo de Desarrollo Regional**.  
Sí, son ayudas de la UE para el desarrollo económico y la creación de empleos duraderos.



¿Cuál ha sido el papel del FEDER en Andalucía?

**Positivo.** Hemos sido una de las principales regiones receptoras de fondos.



## En Torres, ¿Qué actuaciones se van a hacer financiadas con fondos FEDER?

La construcción de una **unidad de estancia diurna** que favorezca la conciliación familiar, la cohesión social y el acceso a los servicios sociales demandados por los hombres y las mujeres del municipio,  
la **promoción y mejora de la página Web municipal** y la **construcción de un edificio polivalente** en el antiguo matadero que mejore la dotación de infraestructuras destinadas a la formación y al empleo.

