



Medidas extraordinarias 2010

**Más de 16 millones para
carreteras, ayuntamientos
y promoción económica**

26 de marzo de 2010



Deslizamiento de calzada

JA-9106, Génave a Collado de los Yesos **Deslizamiento de calzada**

Reparación del deslizamiento de la calzada. Presupuesto de 115.580€

Imágenes



 [Volver al mapa](#)





JA-9106

**Génave a
Collado de
los Yesos**

**Deslizamiento
de calzada**

p.k. 3,590

Deslizamiento de calzada

JA-3200, Jaén a La Guardia


Deslizamiento de calzada

Reparación del deslizamiento de la calzada.

Presupuesto de 263.000€

Imágenes



 [Volver al mapa](#)





JA-3200

**Jaén a La
Guardia**

**Deslizamiento
de calzada**

p.k. 6,930

Deslizamiento de calzada

JA-4107 y JV-3043, acceso a Begijar y Lupión a Estación Linares-Baeza

Deslizamiento de calzada

Reparación de la calzada por deslizamiento. Presupuesto de 250.800€

Imágenes



 [Volver al mapa](#)





JA-4107

**Acceso a
Begíjar**

**Deslizamiento
de calzada**

p.k. 1,000

Terraplenes

JA-5300, acceso a La Hortichuela **Terraplenes**

Reparación de terraplenes, Presupuesto de 288.650€

Imágenes



 [Volver al mapa](#)





JA-5300

**Acceso a La
Hortichuela**

**Terraplenes
p.k. 1,000**

Deslizamiento de calzada

 **JA-3200, Jaén a La Guardia y JV-2226 La Guardia Puerto Alto**

Deslizamiento de calzada

Reparación de la calzada. Presupuesto de 386.373,96€

Imágenes



 [Volver al mapa](#)





JA-3200

**Jaén a
La Guardia**

**Deslizamiento
de calzada
p.k. 0,920**

Deslizamiento de la calzada

JA-9106, Génave a Collado de los Yesos

Deslizamiento de la calzada

Muro de micropilotes y muro escollera de pie y bernas más anclaje. Presupuesto de 300.000€

Imágenes



 [Volver al mapa](#)





JA-9106

**Génave a
Collado de
los Yesos**

**Deslizamiento
de calzada**

**p.k. 3,400; 3,600;
3,700**

Deslizamiento de calzada

JV-7056, Torres de Albánchez a Los Maridos **Deslizamiento de calzada**

Muro de micropilotes anclado. Presupuesto de 56.152,21€

Imágenes



 [Volver al mapa](#)





JV-7056

**Torres de
Albánchez a
Los Maridos**

**Deslizamiento de
calzada**

p.k. 0,300

Deslizamiento de calzada

JA-3410, Villanueva de la Reina a Cazalilla **Deslizamiento de calzada**

Muro de micropilotes anclado. Presupuesto de
145.377,61€

Imágenes



 *Volver al mapa*





JA-3410

**Villanueva
de la Reina
a Cazalilla**

**Deslizamiento
de calzada**

p.k. 1,100

Deslizamiento de la calzada

JA-3306, Martos a La Carrasca

Deslizamiento de la calzada

Muro Escollera. Presupuesto de 45.697,56€

Imágenes



 [Volver al mapa](#)





JA-3306

**Martos a
La Carrasca**

**Deslizamiento
de la calzada**

p.k. 8,500

Descalce del río sobre terraplén, deprendimiento de rocas y colada de desmorte



JA-3206, acceso a Los Cárcheles

Descalce del río sobre terraplén, deprendimiento de rocas y colada de desmorte

Escollera terraplén, escollera pie y muro de micropilotes. Presupuesto de 540.000€

Imágenes



Volver al mapa



JA-3206

**Acceso a
Los
Cárcheles**

**Descalce del río
sobre terraplén
p.k. 8,000**

Deslizamiento de la calzada

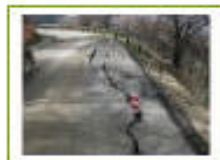


JA-3107, Torres a Albarchez de Mágina

Deslizamiento de la calzada

Muro de micropilotes anclado. Presupuesto de 150.000€

Imágenes



 **Volver al mapa**





JA-3107

**Torres a
Albánchez
de Mágina**

**Deslizamiento
de la calzada**

p.k. 0,200

Deslizamiento de terraplén e inestabilidad de desmorte



JA-3104, acceso a Torres

Deslizamiento de terraplén e inestabilidad de desmorte

Muro de micropilotes, muro gaviones y muro de escolleras. Presupuesto de 390.000€

Imágenes



 [Volver al mapa](#)





JA-3104

**Acceso a
Torres**

**Deslizamiento
de terraplén e
inestabilidad
de desmante**

p.k. 8,000

Deslizamiento de la calzada

JA-9118, Rihornos a Segura de la Sierra Deslizamiento de la calzada

Muro de micropilotes anclado. Presupuesto de 140.000€

Imágenes



 [Volver al mapa](#)





JA-9118

**Rihornos a
Segura de
la Sierra**

**Deslizamiento
de calzada**

p.k. 4,100


Deslizamiento de la calzada

JA-4204, Huelma a límite de provincia Deslizamiento de la calzada

Muro de micropilotes. Presupuesto de 240.000€

Imágenes



 [Volver al mapa](#)





JA-4204

**Huelma a
límite de
provincia**

**Deslizamiento
de la calzada**

p.k. 7,300

Socavón y deslizamiento de la calzada



JA-8100, Santisteban a Villacarrillo

Socavón y deslizamiento de la calzada

Reconstrucción de la calzada y muro con micropilotes.

Presupuesto de 270.000€

Imágenes



 [Volver al mapa](#)





JA-8100

**Santisteban a
Villacarrillo**

**Socavón y
deslizamiento de la
calzada**

p.k. 3,100

Taludes y deslizamiento de la calzada

JA-4200, acceso a Cabra del Santo Cristo Taludes y deslizamiento de la calzada

Desmontes gunitados y anclados, muro de escollera de pie y muro de micropilotes. Presupuesto de 600.000€

Imágenes



 [Volver al mapa](#)





JA-4200

**Acceso a
Cabra del
Santo Cristo**

**Taludes y
deslizamiento de
la calzada**

p.k. 12,000

Inestabilidad de taludes con roca




JA-6109, acceso a Larva

Inestabilidad de taludes con roca

Desmontes gunitados y anclados. Presupuesto de 200.000€

Imágenes



 [Volver al mapa](#)





JA-6109

**Acceso a
Larva**

**Inestabilidad de
taludes con roca
p.k. 0,200; 0,800**


Deslizamiento sobre la calzada

JA-3106, Mancha Real a Torres Deslizamiento sobre la calzada

Muro de Micropilotes. Presupuesto de 70.000€

Imágenes



 [Volver al mapa](#)





JA-3106

**Mancha Real
a Torres**

**Deslizamiento de
la calzada**

p.k. 8,000

Mejora de drenaje

JA-3209, Puente de la Sierra al Puente Jontoya

Mejora de drenaje

Rejilla y rasante. Presupuesto de 100.000€

Imágenes



 [Volver al mapa](#)





JA-3209

**Puente de
la Sierra
al Puente
Jontoya**

**Mejora de
drenaje**

p.k. 0,100

Socavón lateral, inestabilidad de taludes y deslizamiento de la calzada



JA-3200, Jaén a La Guardia

Socavón lateral, inestabilidad de taludes y deslizamiento de la calzada

Muro de hormigón y canal, muro de escollera de pie y muro de micropilotes. Presupuesto de 155.000€

Imágenes



 [Volver al mapa](#)



JA-3200

**Jaén a La
Guardia**

**Socavón
lateral,
inestabilidad
de taludes y
deslizamiento
de la calzada**

p.k. 0,100

Socavón de la calzada


JA-4102, Linares a Torreblascopedro

Socavón de la calzada

Muro de escollera + cunetón. Presupuesto de 30.000€

Imágenes



 [Volver al mapa](#)





JA-4102

**Linares a
Torreblasco Pedro**

**Socavón de la calzada
p.k. 7,300**

Inestabilidad de taludes con suelos



JA-8103, acceso a Iznatoraf

Inestabilidad de taludes con suelos

Reparación de muro de gaviones. Presupuesto de 60.000€

Imágenes



 *Volver al mapa*





JA-8103

**Acceso a
Iznatoraf**

**Inestabilidad de
taludes con suelos
p.k. 2,500**

Inestabilidad de taludes con suelos


JA-4107, acceso a Begíjar

Inestabilidad de taludes con suelos

Muro de escollera de pie. Presupuesto de 40,000€

Imágenes



 [Volver al mapa](#)





JA-4107

**Acceso a
Begíjar**

**Inestabilidad de
taludes con suelos
p.k. 0,800**

Inestabilidad de taludes con roca

→ JA-5103, Rus a El Mármol

Inestabilidad de taludes con roca

Desmontes gunitados y anclados. Presupuesto de 100.000€

Imágenes



← [Volver al mapa](#)





JA-5103

Rus a
El Mármol

Inestabilidad de
taludes con roca
p.k. 1,800

Deslizamiento de la calzada

➔ JA-4103, Lupión a Torreblascopedro

Deslizamiento de la calzada

Muro pilotado y muro escollera. Presupuesto de 200.000€

Imágenes



← *Volver al mapa*





JA-4103

**Lupión a
Torreblasco Pedro**

**Deslizamiento de la
calzada**

p.k. 1,400

Socavón en la calzada

JV-6022, Castellar a la A-6201

Socavón en la calzada

Reconstrucción y puente nuevo. Presupuesto de 100.000€

Imágenes



 [Volver al mapa](#)





JV-6022

**Castellar a la
A-6201**

**Socavón en la calzada
p.k. 8,000**

Socavón en la calzada, puentes y cunetas

JV-2338, Arjona a Torredelcampo por El Berrueco

Socavón en la calzada, puentes y cunetas

Reconstrucción de la calzada y puentes, y muro de micropilotes. Presupuesto de 450.000€

Imágenes



 [Volver al mapa](#)



JV-2338

**Arjona a
Torredelcampo
por El Berrueco**

**Socavón en la calzada,
puentes y cunetas**

p.k. 9,000; 20,000

Deslizamiento de la calzada

JA-3205, Arbuniel a límite de provincia Deslizamiento de la calzada

Muros de escollera y de micropilotes. Presupuesto de 515.000€

Imágenes



 [Volver al mapa](#)



JA-3205

**Arbuniel a límite
de provincia**

**Deslizamiento de la
calzada**

**p.k. 0,100; 0,555; 1,000;
6,800**



Medidas extraordinarias 2010

**Más de 16 millones para
carreteras, ayuntamientos
y promoción económica**

26 de marzo de 2010