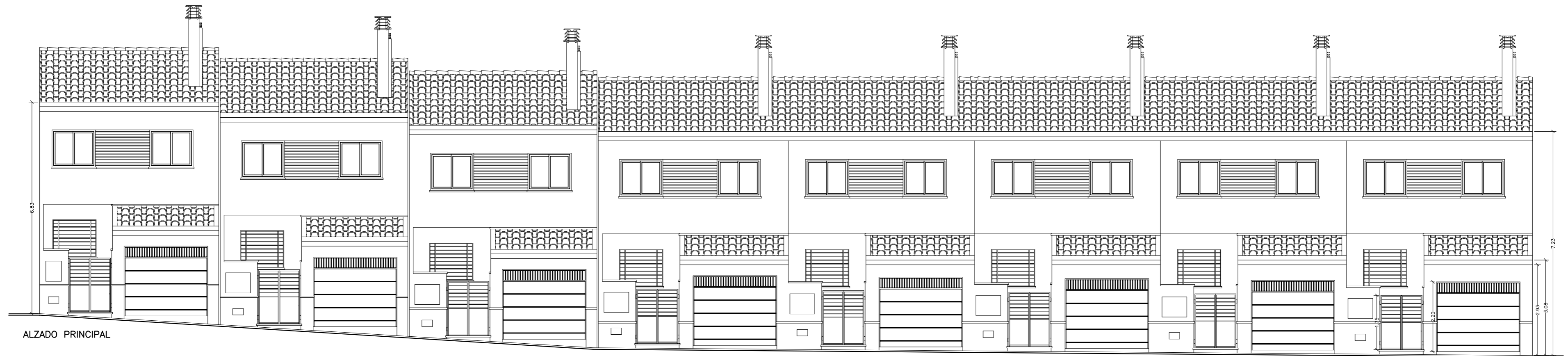
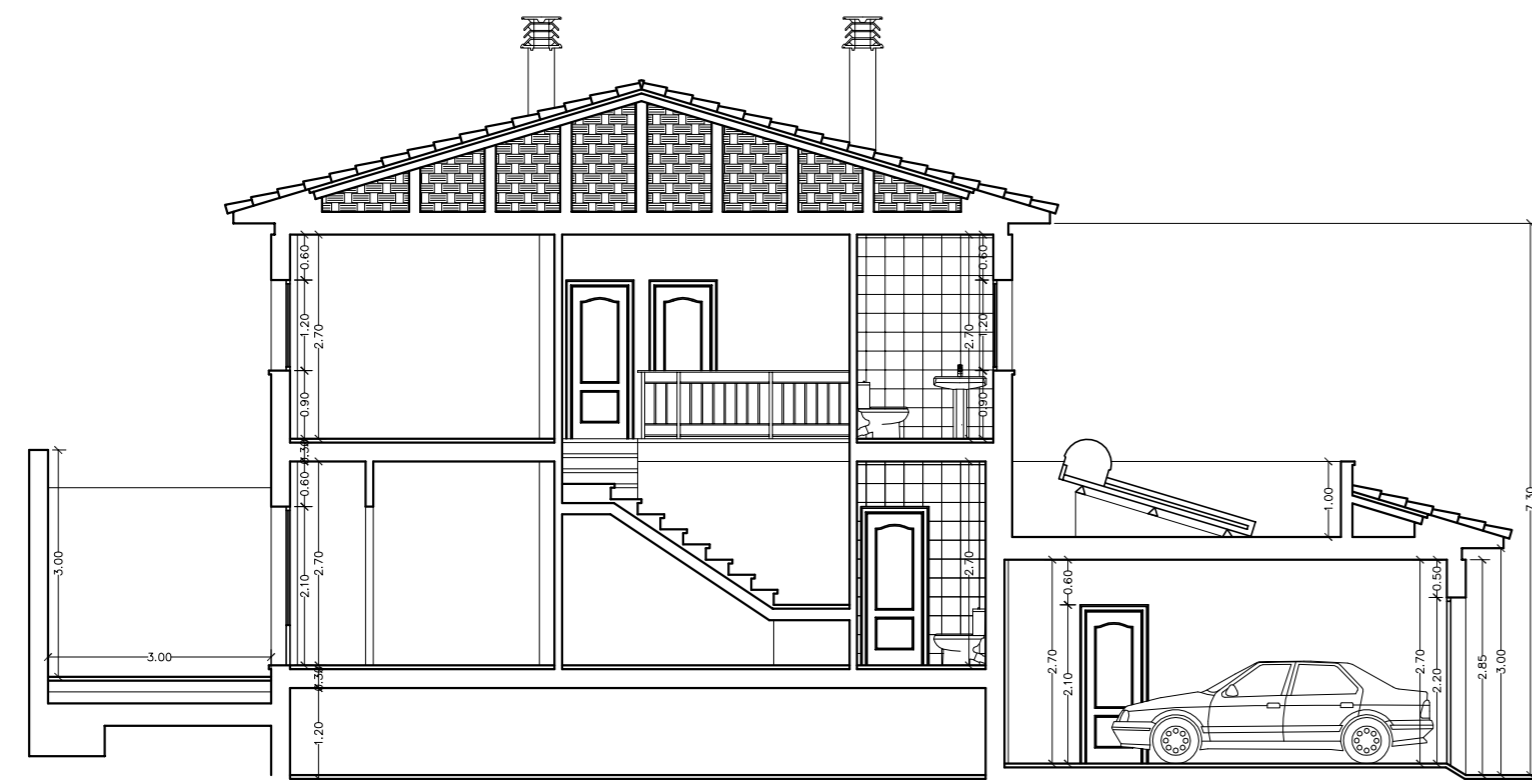


ALZADO POSTERIOR



ALZADO PRINCIPAL



SECCIÓN TRANSVERSAL

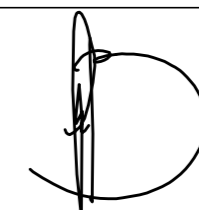
REFORMADO DEL PROYECTO BÁSICO  
8 VIVIENDAS DE PROTECCIÓN OFICIAL  
C/ JULIO ROMERO DE TORRES, S/Nª, LOPERA (JAÉN)

DESIGNACION DEL PLANO:

ALZADOS Y SECCIÓN TRANSVERSAL

EXPD. N°: 11/07	FECHA: Sept. 08
PLANO N°: 5	SUSTITUTE
ESCALA: 1:100	COTAS: en cmts.

ARQUITECTO:  
Miguel Barranco Torres  
Carretera de Espeluy, n° 37  
23.620 Mengibar (Jaén)  
Tlfn: 37 00 81



PROMOTOR:  
Emprovi- Jaén  
Empresa Provincial de Vivienda  
y Suelo de Jaén, S. A.  
C/. Castilla, 6, 3ª B  
Jaén