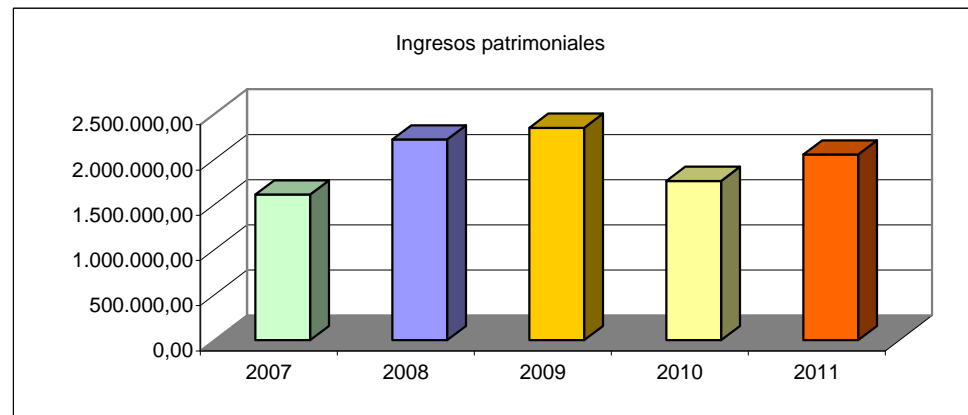


**PRESUPUESTO SOCIEDAD PROVINCIAL DE ARTES GRÁFICAS 2007-2011**

**ESTADO DE INGRESOS**

	2007	2008	2009	2010	2011	% DIFER
Impuestos directos						
Impuestos indirectos						
Tasas y otros ingresos						
Transferencias corrientes						
Ingresos patrimoniales	1.612.000,00	2.220.000,00	2.349.000,00	1.761.798,59	2.054.347,16	27,44
Enajenación de inversiones reales						
Transferencias de capital					100,00	
Activos financieros						
Pasivos financieros						
<b>TOTAL</b>	<b>1.612.000,00</b>	<b>2.220.000,00</b>	<b>2.349.000,00</b>	<b>1.761.798,59</b>	<b>2.054.447,16</b>	<b>27,45</b>

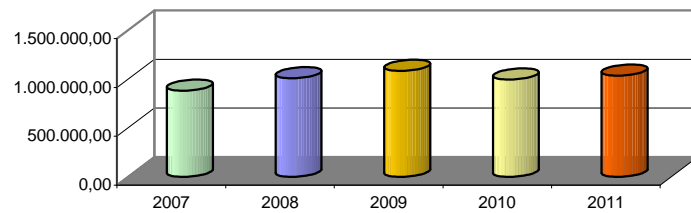


**PRESUPUESTO SOCIEDAD PROVINCIAL DE ARTES GRÁFICAS 2007-2011**

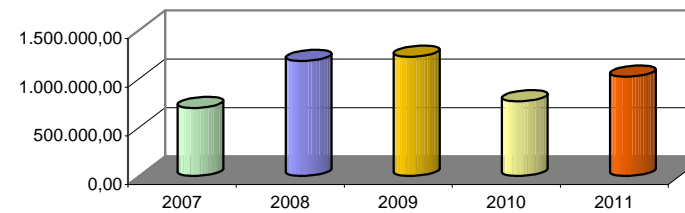
**ESTADO DE GASTOS**

	2007	2008	2009	2010	2011	% DIFER
Gastos de Personal	880.000,00	1.006.931,48	1.081.640,95	993.798,59	1.033.753,46	17,47
Gastos Corrientes en Bienes y Servicios	700.195,00	1.182.920,56	1.226.589,76	768.000,00	1.020.693,70	45,77
Gastos Financieros	6.500,00					-100,00
Transferencias Corrientes						
Inversiones Reales						
Transferencias de Capital						
Activos Financieros						
Pasivos Financieros						
<b>TOTAL</b>	<b>1.586.695,00</b>	<b>2.189.852,04</b>	<b>2.308.230,71</b>	<b>1.761.798,59</b>	<b>2.054.447,16</b>	<b>29,48</b>

Gastos de Personal



Gastos en Bienes Corrientes y Servicios



Gastos Financieros

