

Himno de la Provincia de Jaén

para voz, coro y orquesta

(versión para voces medias)

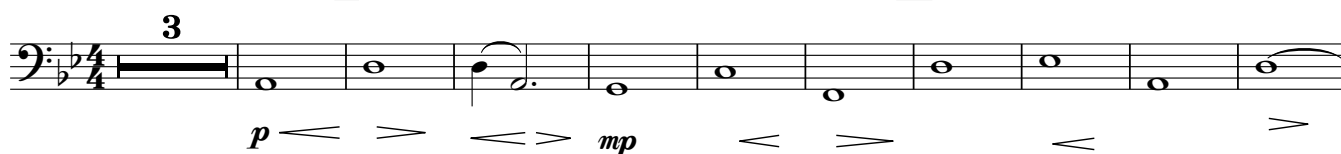
Letra: Miguel Hernández

Música: Santiago Báez

Vivo ♩ = 120

5

10



A

15

20



25

B

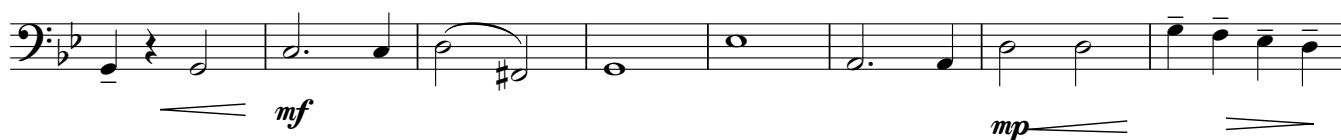
30



C

35

40



45



50

D



55

E



Contrabajo

60 65

mf

F **G**
75

70 75

p cresc. mf *f* *mp* *f*

80

f

H 85

f *fmp* *mf* *p*

I 95

90 95

p *mf* *mf poco cresc* *mp*

J 105

100 105

f *f* *mp*

K 115 **L**

110 115

p *poco a poco cresc.* *f* *ff*

120

mf

125

Contrabajo

M 130 N

135 140 O

145 P 150

155 Q 160

165 R

170 S 175

180

T 185

U 190

195

mf

mp

f

mf

poco cresc.

p cresc. mf

p cresc.

mf

f

mp

f

f

fmp

mf

p

p

mf

mf poco cresc.

mp

Contrabajo

200 V 205

f *mp*

W 210 215

p *poco a poco cresc.* *f* *ff*